



Discrete Automation & Motion

CLP – Controlador Lógico Programável Linha AC500-eCO

CPU's AC500-eCO

Tipo	I/Os na base ED/SD/EA/AS	I/O digital		I/O analógico		Tensão de alimentação	Código de estoque
		Entrada	Saída	Entrada	Saída		
PM554-T	8 / 6 / - / -	24 Vc.c.	Transistor, 24 Vc.c., 0,5 A	-	-	24 Vc.c.	1TNE 968 900 R0100
PM554-R	8 / 6 / - / -	24 Vc.c.	Relé 24 Vc.c., 120/240 Vc.a., 2 A	-	-	24 Vc.c.	1TNE 968 900 R0200
PM554-R-AC	8 / 6 / - / -	24 Vc.c.	Relé 24 Vc.c., 120/240 Vc.a., 2 A	-	-	100-240 Vc.a.	1TNE 968 900 R0220
PM564-T *	6 / 6 / 2 / 1	24 Vc.c.	Transistor, 24 Vc.c., 0,5 A	0...10 V: 10 bits	0...10 V, 0...20 mA, 4...20 mA	24 Vc.c.	1TNE 968 900 R1100
PM564-R *	6 / 6 / 2 / 1	24 Vc.c.	Relé 24 Vc.c., 120/240 Vc.a., 2 A	0...10 V: 10 bits	0...10 V, 0...20 mA, 4...20 mA	24 Vc.c.	1TNE 968 900 R1200

*Todas as entradas analógicas no AC500 CPU PM564 podem ser configuradas como entradas digitais.

Software e cabos

Tipo	Descrição	Código de estoque
PS501	Software de programação PS501. Control Builder AC500	1SAP 190 100 R0002
PS541-HMI	Licença para visualização runtime. Para instalação e visualização de imagens criadas com o software de programação PS501. Inclui código de licença e documentação.	1SAP 190 500 R0001
TK503	Cabo de programação USB = RS485 SUB-D, 3 metros, COM1	1TNE 968 901 R1100
TK504	Cabo de programação USB = RS485, 3 metros, COM2	1TNE 968 901 R2100

I/O S500-eCO

Tipo	ED / SD / CC	Entrada	Saída	Terminal 9 polos	Terminal 11 polos	Código de estoque
DI561	8DI / - / -	24 Vc.c.	-	1	-	1TNE 968 902 R2101
DI562	16DI / - / -	24 Vc.c.	-	1	1	1TNE 968 902 R2102
DI571	8DI / - / -	100 - 240 Vc.a.	-	1	1	1TNE 968 902 R2103
DO561	- / 8DO / -	-	Transistor, 24 Vc.c., 0,5 A	-	1	1TNE 968 902 R2201
DO571	- / 8DO / -	-	Relé, 24 Vc.c., 120/240 Vc.a., 2 A	-	1	1TNE 968 902 R2202
DO572	- / 8DO / -	-	Triac, 100-240 Vc.a., 0,3 A	1	1	1TNE 968 902 R2203
DX561	8DI / 8DO / -	24 Vc.c.	Transistor, 24 Vc.c., 0,5 A	1	1	1TNE 968 902 R2301
DX571	8DI / 8DO / -	24 Vc.c.	Relé, 24 Vc.c., 120/240 Vc.a., 2 A	1	1	1TNE 968 902 R2302
DC561	- / - / 16DC	24 Vc.c.	Transistor, 24 Vc.c., 0,1 A, HE 10-20 conector interfast	HE10-20	-	1TNE 968 902 R2001
AI561	4AI / -	-2,5...+2,5 V, -5...+5 V, 0...5 V, 0...10 V, 0...20 mA, 4...20 mA	-	1	1	1TNE 968 902 R1101
AO561	- / 2AO	-	-10...+10 V, 0...20 mA, 4...20 mA	-	1	1TNE 968 902 R1201
AX561	4AI / 2AO	-2,5...+2,5 V, -5...+5 V, 0...5 V, 0...10 V, 0...20 mA, 4...20 mA	-10...+10 V, 0...20 mA, 4...20 mA	1	1	1TNE 968 902 R1301
AI562	2AI / -	PT100, PT1000, Ni100, Ni1000, Resistência: 150Ω, 300Ω	-	-	1	1TNE 968 902 R1102
AI563	4AI / -	Termopar: S, T, R, E, N, K, J, Faixa de tensão : ±80 mV	-	1	1	1TNE 968 902 R1103

Os blocos terminais (9 e 11 polos) são necessários para os cartões de entradas/saídas do S500-eCO. São fornecidos separadamente. Veja na tabela os blocos terminais necessários para cada cartão.

Blocos terminais S500-eCO

Tpo	Descrição	Código de estoque
L44460901501	Bloco terminal 9 polos para módulos S500 I/O, com parafuso frontal, cabo lateral	1SSS 444 609 R1100
L44461101501	Bloco terminal 11 polos para módulos S500 I/O, com parafuso frontal, cabo lateral	1SSS 444 611 R1100
L44440901501	Bloco terminal 9 polos para módulos S500 I/O, com parafuso frontal, cabo frontal	1SSS 444 409 R1100
L44441101501	Bloco terminal 11 polos para módulos S500 I/O, com parafuso frontal, cabo frontal	1SSS 444 411 R1100
L44470901501	Bloco terminal 9 polos para módulos S500 I/O, com mola frontal, cabo frontal	1SSS 444 709 R1100
L44471101501	Bloco terminal 11 polos para módulos S500 I/O, com mola frontal, cabo frontal	1SSS 444 711 R1100

Acessórios

Tpo	Descrição	Código de estoque
MC502	Cartão de memória 512 MB	1SAP 180 100 R0001
MC503	Adaptador para cartão de memória SD	1TNE 968 901 R0100
TA561-RTC	Relógio tempo real	1TNE 968 901 R3200
TA560-BAT	Bateria de lítio para o relógio tempo real	1TNE 968 901 R3201
TA562-RS	Interface de comunicação serial COM2, RS485, bloco de terminal	1TNE 968 901 R4300
TA562-RS-RTC	Interface de comunicação serial COM2 com relógio tempo real, RS485, bloco de terminal	1TNE 968 901 R5210
TA566	Acessório de montagem em parede para CPU AC500 e módulos I/O S500	1TNE 968 901 R3107
TA570	Módulo opcional de cobertura para CPU	1TNE 968 901 R3203

Starter kit

Tipo	Descrição	Código de estoque
PM554-STAKIT	1x CPU PM554-T, 1x cabo de programação TK503, 1x versão starter kit PS501, 1x CD "Getting started", 1x chave de fenda	1TNE 968 903 R0100

Controlador Lógico Programável AC500-eCO

Contribui para o seu sucesso

O retorno do seu investimento é um dos principais benefícios com o novo controlador lógico programável AC500-eCo da ABB

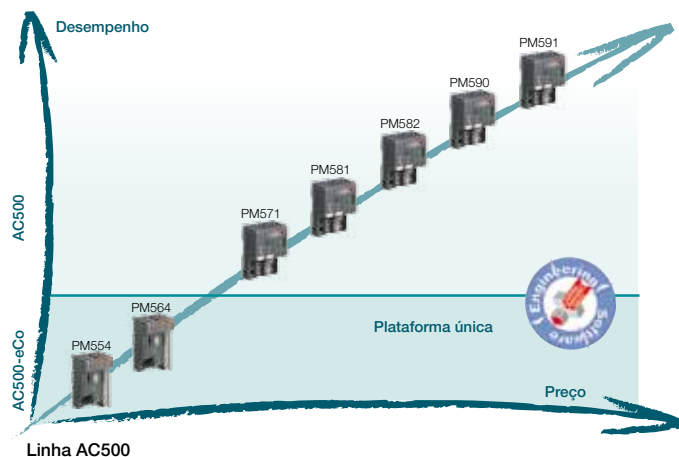
Com o AC500-eCO, você compra o que é necessário e nada mais, reduz o tempo de engenharia e de serviço, mantém os custos de manutenção sob controle, e por último, mas não menos importante, tira vantagens do mais alto desempenho da ABB para proporcionar a você e seus clientes mais competitividade.

CLP econômico para soluções simples

- solução compacta: entradas e saídas digitais e analógicas integradas na própria CPU
- memória para programa: 128 KB
- memória de dados integrada: 10 KB
- cartão de memória SD plug-in com 512 MB
- relógio em tempo real – RTC (opcional)
- execução de programa: cíclico + 1 tarefa de interrupção
- tempo cíclico para 1000 instruções binárias: 0,1 ms
- cálculo aritmético com ponto flutuante
- aprovações: CE, cUL (em preparação)



Combina e se adapta às suas necessidades



Investimento seguro

- software de programação com base na norma internacional IEC 61131-3
- 2 contadores (30 kHz) ou 1 entrada para encoder (máximo 12 kHz com único pulso, ou 10 kHz para pulso de quadratura)
- saídas PWM (2x máximo 20 kHz)
- número máximo de entradas / saídas centralizadas (máximo 7 módulos de expansão)
- entradas / saídas digitais: 224 + 8 / 168 + 6
- entradas / saídas analógicas: 112 (+2) / 112 (+1)
- comunicação com entradas e saídas remotas através do barramento CS31

Manutenção fácil

- armazena os dados sem bateria
- o download do programa pode ser feito através do cartão SD (opcional), sem utilizar a ferramenta de programação e cabo
- os conectores são removíveis para facilitar a substituição do produto
- reutilização dos blocos de função criados pelo usuário



Compatibilidade total entre CPUs, E/S S500 e E/S S500-eCo



Traz benefícios

Fácil utilização graças a sua alta compatibilidade

- uma única ferramenta de programação para toda linha AC500, baseada na plataforma CoDeSys.
- as bibliotecas existentes no AC500 são compatíveis e utilizadas de forma imediata.

Fácil programação

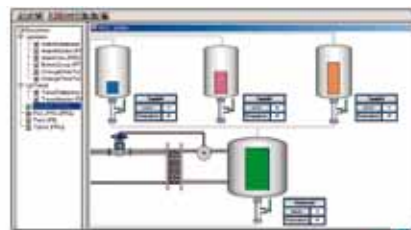
- COM1 - interface serial RS485 para programação (Modbus / ASCII / CS31)
- COM2 - interface serial RS485 opcional (Modbus / ASCII)
- disponibiliza 6 linguagens de programação.

Fácil comissionamento

- simulador off-line permite testar a aplicação sem o hardware do CLP. Isto reduz o tempo de comissionamento.
- canais configuráveis que permitem adaptar-se às necessidades de última hora.
- o diagnóstico gráfico acelera o comissionamento.



Visualização



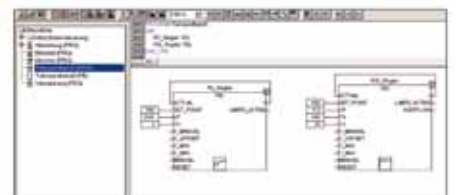
Diagnóstico



Programação



Teste



Contato

ABB Ltda

Discrete Automation & Motion

Av. dos Autonomistas, 1496

06020-902 - Osasco - SP

Fax: +55 11 3684-1991

ABB Atende: 0800 014 9111

www.abb.com.br